



Dobrá srdce

N a d a č n í f o n d

Výroční zpráva za rok 2016

VÝROČNÍ ZPRÁVA NADAČNÍHO FONDU DOBRÁ SRDCE ZA ROK 2016

(dále jen „Dobrých srdcí“)

| OBSAH: | STRANA |
|---|---------------|
| Poděkování | 3 |
| Základní údaje o nadačním fondu | 4 |
| Přehled o činnosti a akcí nadačního fondu | 5 |
| Soupis nadačních darů přijatých v roce 2016 | 16 |
| Soupis nadačních příspěvků poskytnutých v roce 2016 | 17 |
| Finanční zpráva | 18 |
| Rozvaha v plném rozsahu k 31. 12. 2016 | 19 |
| Výkaz zisku a ztráty k 31. 12. 2016 | 24 |
| Přílohy účetní uzávěrky | 28 |
| Zpráva revizora o výsledcích kontrolní činnosti | 37 |
| Schválení účetní uzávěrky | 38 |
| Veřejná sbírka osvědčení | 39 |

PODĚKOVÁNÍ

Vážení a milí děkujeme všem, kteří se jakkoli zapojili do pomoci dětem a rodičům samoživitelům v tíživé životní situaci.

Děkujeme partnerům za poskytnutí služeb zdarma a slevy na služby.

Děkujeme sponzorům za materiální i finanční dary.

Děkujeme všem, kteří naši činnost podpořili sebemenším hmotným i finančním darem.

DĚKUJEME, ŽE POMÁHÁTE S NÁMI.



ZÁKLADNÍ ÚDAJE O NADAČNÍM FONDU DOBRÁ SRDCE

Nadační fond Dobrá srdce vznikl 17.10.2015 zápisem v nadačním rejstříku vedeném u Krajského soudu v Ostravě oddíl N, vložka 1211 .

Zřizovatel: Petr Pavla

Nadační fond Dobrá srdce byl založen za účelem pomoci nemocným dětem a rodičům samoživitelům v tíživé životní situaci.

Posláním Nadačního fondu je:

a) podpora nízkopříjmových rodin

b) podpora rodin pečujících o handicapovaného člena

Činnost je zaměřena zejména na:

a) redistribuci a distribuci finanční a materiální pomoci cílovým skupinám

b) benefiční akce na podporu cílových skupin

c) společenské, vzdělávací a kulturní akce s efektem pro cílové skupiny

d) spolupráci s relevantními odborníky, institucemi a organizacemi

Identifikační číslo: 04434978

Číslo bankovního účtu: 2300880854 / 2010

Číslo bankovního účtu VS: 2700977831 / 2010

Správní rada: Petr Pavla - předseda
Eva Bartošová
Věra Staňková


Revizor: Marie Pavlová

Statut nadačního fondu je k nahlédnutí v sídle nadačního fondu a na webových stránkách www.dobrasrdce.cz

Akce které Nadační fond pořádal, podpořil či zaštilil

Díky úžasným a štědrým dárcům jsme od založení v říjnu 2015 do dnešního dne pomohli více než 30 dětem v nouzi a nemocným dětem. Z celého srdce děkujeme za podporu a chuť pomáhat.

Naděje pro Honzíka



Dobrá srdce
Nadační fond

ve spolupráci s Denisou Kangas

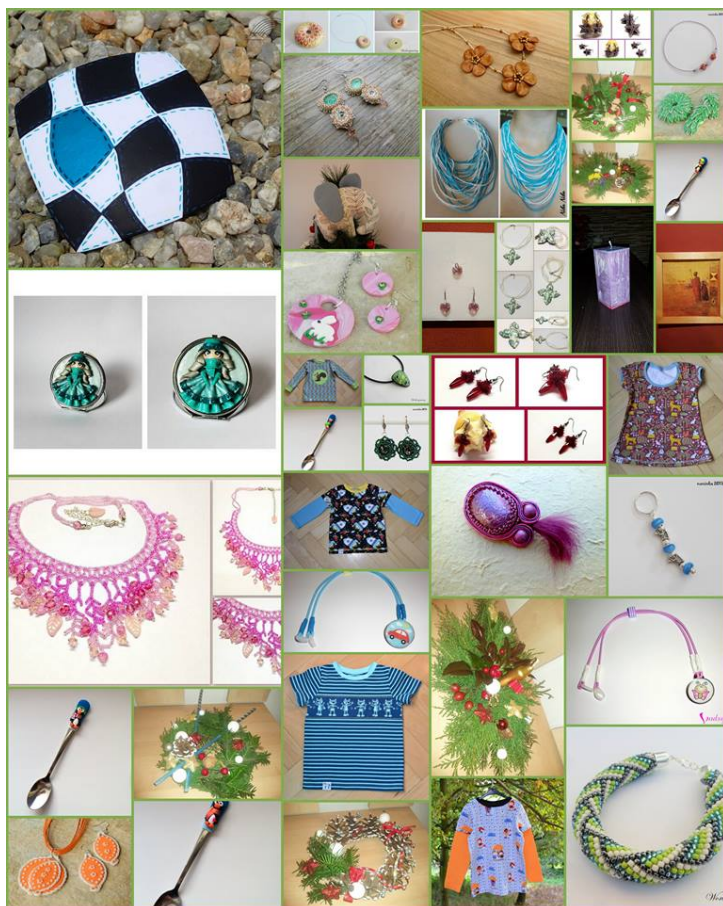
NADĚJE PRO HONZÍKA

Vyrábíte hand-made výrobky nebo se zabýváte nějakou tvůrčí činností?
Uvítáme Vaše příspěvky do on-line aukce na podporu léčby malého Honzíka.



Honzík, který je po hypoxii (následkem tonutí) stále ve stavu vigilního kómatu, trpí těžkou poudrazovou epilepsií a rodiče o něj 24 hodin denně pečují.

Nadějí pro Honzíka je transplantace kmenových buněk, která bude provedena profesorem Shimonem Slavinem, který se touto léčbou zabývá již řadu let na renomované klinice The Weizmann Medical Center (Center for Cell Therapy and Cancer Immunotherapy CTCI) v Tel Avivu. Kmenové buňky mají potenciál k přeměně na nervové nebo svalové buňky a mohou tak v organismu nahradit vlastní poškozené buňky a obnovit tak poškozenou neuronální síť. Jedna aplikace těchto buněk však vyjde na cca 32 tis. USD a pro nejlepší účinek je vhodné aplikaci opakovat třikrát.



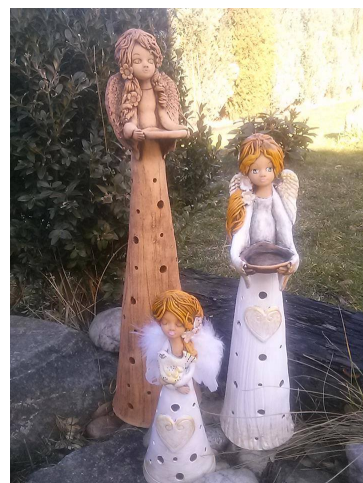

Dobrá srdce
Nadační fond

předává výtěžek aukce hand-made výrobků

NADĚJE PRO HONZÍKA

ve výši

14.655,- Kč



Pomoc pro Aličku



Dobrá srdce
Nadační fond

pořádá

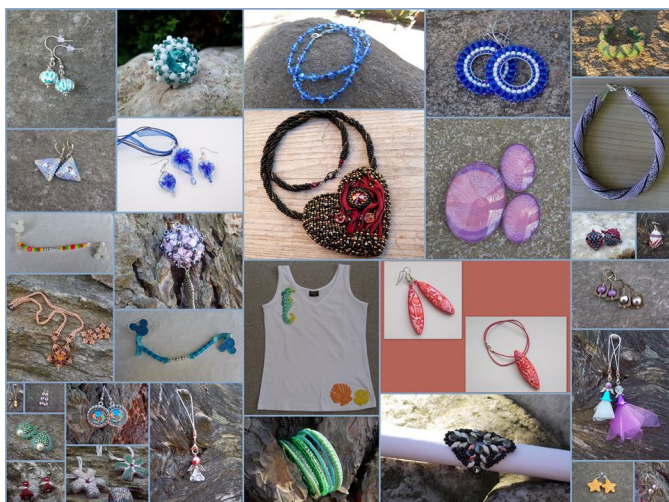
AUKCI PRO ALIČKU

Vyrábíte hand-made výrobky, nebo se zabýváte nějakou tvůrčí činností?
Uvítáme Vaše příspěvky do on-line aukce na pomoc Aličce.



Alička bojuje s nádorem stehenní kosti - OSTEOSARKOMEM.
Podpořme ji v boji se zákeřnou chorobou.

Naděje je to slovo, které dává světlo temnějším zítřkům




Dobrá srdce
Nadační fond

PŘEDÁVÁ VÝTĚŽEK AUKCE PRO ALIČKU

VE VÝŠI

4 720,-KČ

Srdíčková dílnička na 1. máje v Jeseníku



Dílničky a tvoření s dětmi - děti tvoří

ukázky tvoření šikovných dětí



Sbírka stravenek - Daruj stravenky pomůžeš nasytit



Darováním stravenky pomohli dárci rodinám s dětmi v nouzi, které za pár stravenek pořídili jídlo na několik dní. Mnohdy jim po zaplacení střechy nad hlavou na jídlo zbývá pár korun.



Sbírka oblečení - Máš oblečení, které už nenosíš?

Sbírka oblečení měla veliký úspěch, dárci darovali oblečení od miminek až po oblečení pro dospělé. Děti i maminky byly moc rádi za tuto materiální pomoc.



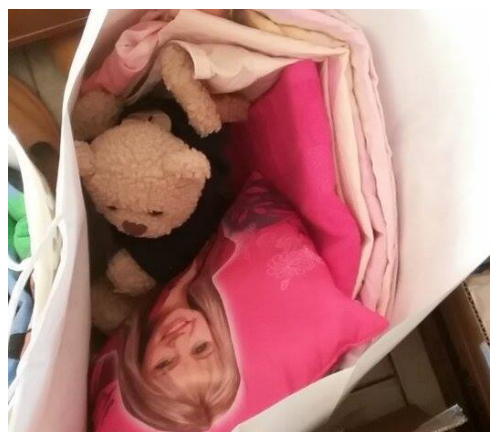
Dobrá srdce
Nadační fond

Máte spoustu oblečení, které nenosíte?

Co takhle dát ho tam, kde ještě pomůže.

Vyprané a nepoškozené oblečení můžete donést nebo poslat na adresu Nadačního fondu Dobrá Srdce.

🏠 Slezská 535/2, 790 01, Jeseník
✉️ dobrasrdce@dobrasrdce.cz
☎️ +420 732 390 042



Sbírka školních a výtvarných potřeb pro děti v nouzi, handicapovaným a nemocným dětem

Smyslem a cílem sbírky bylo a je podpořit děti rodin, které nemají dostatek finančních prostředků na vybavení dětí do školy a start školního roku je pro ně velice náročný.

Do sbírky se zapojili nejen drobní dárci ale i firmy. Všem z celého srdce děkujeme.



Dobrá srdce
Nadační fond



Podpořte děti, které nemají dostatek finančních prostředků na vybavení do školy.
Pozitivní start nového školního roku je velice důležitý.

**Pomozme jim spolu,
aby se mezi vrstevníky necítily vyřazené :-)**

Nejvíce potřebné pomůcky: školní batohy (aktovky), pouzdra/penály, sešity, obaly, pera, vodovky, tempery, štětce, tužky, pastelky, fixy, voskovky, pravítka, kružítko, kalkulačky, desky na sešity, barevné papíry, čtvrtky, plastelíny, přezůvky.

Aktuální seznam potřebných pomůcek nebo odpovědi na dotazy ke sbírce, obdržíte na těchto kontaktech:
732 390 042 (Andrea Hejná - Jeseník) a 732 602 976 (Petr Pavla - Karviná)
nebo na emailu posta@dobrasrdce.cz

Dary do sbírky můžete zaslat na adresu: Andrea Hejná nám. Svobody 835/31, 790 01, Jeseník.

Sbírku školních potřeb je možné podpořit i finančně na sbírkový účet Nadačního fondu Dobrá srdce číslo 2700977831/2010, variabilní symbol 192016

Děkujeme, že pomáháte s námi!
www.dobrasrdce.cz

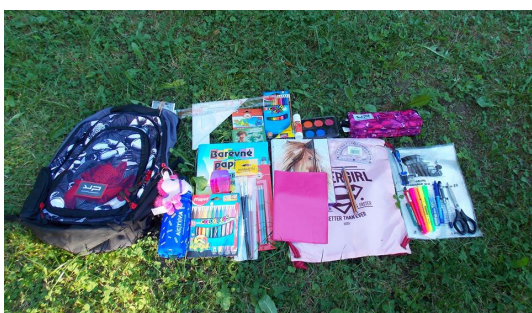
Vážení nadace,
 rádi bychom Vám přispěli do sbírky
 školních pomůcek pro děti.

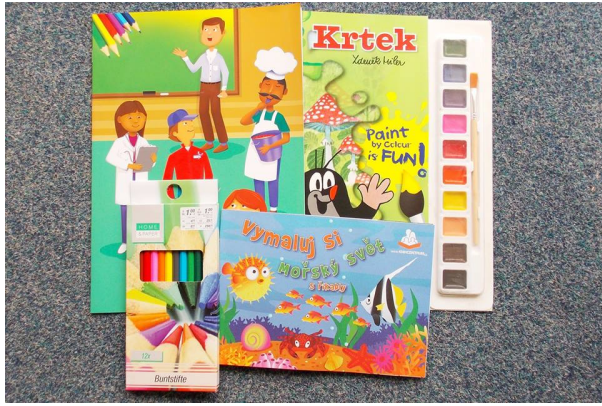
Doufáme, že dětem se budou pomůcky
 líbit a ušiji je po celý školní rok.

Děkujeme, že jste a že pomůcky
 potřebují dětem.

S pozdravem

Marta Váňková a syn Sebastian
 z Bubuiny, okr. Blansko



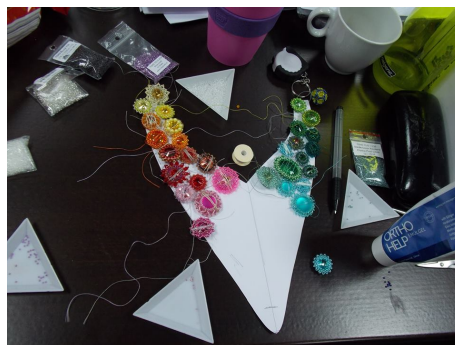


Rivolkovník

Společný projekt žen z facebookové skupiny „Korálkování pro radost“ . Obšily rivotky ,
Kateřina Bacíková je sešila v tento krásný šperk.



Ukázka zrození Rivolkovníku



Rivolkovník



*se vydražil
za nádherné
4 000.-Kč.
Z celého srdce
DĚKUJEME*



Charitativní kalendář 2017 - Vášeň pro tvorbu pomáhá

Veliké poděkování patří kreativním dámám, které se podíleli na tvorbě kalendáře.

Moc nás těší, že prodejem kalendáře podpořili naši činnost .

Výtěžek byl použit v souladu s posláním nadačního fondu Dobrá srdce.



VÁŠEŇ PRO TVORBU POMÁHÁ 2017



ALEKSANDRA LYSENKO
www.facebook.com/aleksandra.lysenko.12



IVANA BROŽOVÁ
www.ivabro.com



DARÍ FEJTKOVÁ
www.koralkovaskola.cz
www.dari.cz



ŠÁRKA DVOŘÁKOVÁ
www.facebook.com/sarka.dvorakova.311



TEREZA DRÁBKOVÁ
www.theterezkad.com
www.facebook.com/theterezkad



DIANA LÁZŇOVSKÁ
www.facebook.com/diana.laznovska
www.facebook.com/groups/koralkovekouzleni/



KAROLINA EHINGROVÁ & ŠÁRKA ROOYA
www.facebook.com/kaja.bijoux/
www.rooya.cz



NELA KÁBELOVÁ
www.gianelle.beadforum.cz
www.facebook.com/nela.gianella.kabelova



EVA HAŠKOVÁ
www.evahaskova.cz



KARLA MOKROŠOVÁ
www.jewelryfrombeads.com
www.facebook.com/jewelryfrombeads



PETRA NEMRAVOVÁ
www.nemravka.cz



MARTA NEVLILÁ & AŇA MACEČKOVÁ
www.qitko-hobby.cz

Soupis darů přijatých v roce 2016

Celková výše přijatých darů v roce 2016 464.592,-Kč

Dary a finanční příspěvky právnických osob vyšší nebo rovny 10.000,-Kč

Silon s.r.o. - 20.000,-Kč

Hotel MAS - 30.000,-Kč

Silon s.r.o - 20.000,-Kč

Versaco s.r.o. - 14.956,-Kč

Activa s.r.o - 12.158,-Kč

CELKEM : 97.114,-Kč

Dary a finanční příspěvky právnických osob pod 10.000,-Kč

Nadační fond zdraví a vzdělání - 5.000,-Kč

Secupack s.r.o. - 2.330,-Kč

Mladá fronta a.s. - 4.680,-Kč

Knihcentrum - 1.581,-Kč

CELKEM : 13.591,-Kč

Dary a finanční příspěvky fyzických osob vyšší nebo rovny 10.000,-Kč

Vlad'ka Dufková - 14.444,-Kč

Andrea Hejtná - 15.000,-Kč

Jiří Mareš - 10.000,-Kč

CELKEM : 39.444,-Kč

Dary a finanční příspěvky fyzických osob pod 10.000.-Kč

CELKEM : 314.443,-Kč

Soupis nadačních příspěvků a darů poskytnutých v roce 2016

dary a finanční příspěvky vyšší nebo rovny 10.000,-Kč

Jan Vacek - 37.689,-Kč

děti Polákovi - 22.500,-Kč

dary a finanční příspěvky pod 10.000,-Kč

Daniel Štědroň - 5.800,-Kč

Alice Brodčová - 4.720,-Kč

Lenka Brodčová - 9.800,-Kč

T. Novák - 4.500,-Kč

Petra Černínská - 6.500,-Kč

dary pod 10.000,-Kč potřebných, kteří si nepřejí být zveřejněni

celkem 33.561,-Kč

Finanční zpráva

| | |
|--|-------------|
| Náklady nadačního fondu celkem | 268.388,-Kč |
| z toho: | |
| objem nadačních příspěvků a darů poskytnutých v roce 2016 celkem | 125.070,-Kč |
| spotřeba materiálu | 46.324,-Kč |
| ostatní služby | 28.000,-Kč |
| jiné | 68.994,-Kč |

ROZVAHA pro nevýdělečné organizace

v plném rozsahu

ke dni 31.12.2016

(v celých tisících Kč)

Název a sídlo účetní jednotky

Nadační fond Dobrá srdce

Slezská 535

Jeseník 1

79001

| |
|-----------------|
| IČ |
| 0 4 4 3 4 9 7 8 |

| Označení a | AKTIVA b | Stav k prvnímu dni účetního období 1 | Stav k poslednímu dni účetního období 2 |
|---------------|--|--|---|
| A. | Dlouhodobý majetek celkem (A.I. + A.II. + A.III. + A.IV.) | 0 | 0 |
| A. I. | Dlouhodobý nehmotný majetek celkem (součet A.I.1. až A.I.7.) | 0 | 0 |
| A. I. 1. | Nehmotné výsledky výzkumu a vývoje | 0 | 0 |
| 2. | Software | 0 | 0 |
| 3. | Ocenitelná práva | 0 | 0 |
| 4. | Drobný dlouhodobý nehmotný majetek | 0 | 0 |
| 5. | Ostatní dlouhodobý nehmotný majetek | 0 | 0 |
| 6. | Nedokončený dlouhodobý nehmotný majetek | 0 | 0 |
| 7. | Poskytnuté zálohy na dlouhodobý nehmotný majetek | 0 | 0 |
| A. II. | Dlouhodobý hmotný majetek celkem (součet A.II.1. až A.II.10.) | 0 | 0 |
| A. II. 1. | Pozemky | 0 | 0 |
| 2. | Umělecká díla, předměty a sbírky | 0 | 0 |
| 3. | Stavby | 0 | 0 |
| 4. | Samostatné hmotné movité věci a soubory hmotných movitých věcí | 0 | 0 |
| 5. | Pěstelské celky trvalých porostů | 0 | 0 |
| 6. | Základní stádo a tažná zvířata | 0 | 0 |
| 7. | Drobný dlouhodobý hmotný majetek | 0 | 0 |
| 8. | Ostatní dlouhodobý hmotný majetek | 0 | 0 |
| 9. | Nedokončený dlouhodobý hmotný majetek | 0 | 0 |
| 10. | Poskytnuté zálohy na dlouhodobý hmotný majetek | 0 | 0 |
| A. III. | Dlouhodobý finanční majetek celkem (součet A.III.1. až A.III.7.) | 0 | 0 |
| A. III. 1. | Podíly v ovládaných a řízených osobách | 0 | 0 |
| 2. | Podíly v osobách pod podstatným vlivem | 0 | 0 |
| 3. | Dluhové cenné papíry držené do splatnosti | 0 | 0 |
| 4. | Zápůjčky organizačním složkám | 0 | 0 |
| 5. | Ostatní dlouhodobé zápůjčky | 0 | 0 |
| 6. | Ostatní dlouhodobý finanční majetek | 0 | 0 |
| 7. | Požizovaný dlouhodobý finanční majetek | 0 | 0 |

IČ: 04434978

| Označení a | AKTIVA b | Stav k prvnímu dni účetního období 1 | Stav k poslednímu dni účetního období 2 |
|---------------|--|--|---|
| A. IV. | Oprávky k dlouhodob. majetku celkem (součet A.IV.1 až A.IV.11.) | 0 | 0 |
| A. IV. 1. | Oprávky k nehmotným výsledkům výzkumu a vývoje | 0 | 0 |
| 2. | Oprávky k softwaru | 0 | 0 |
| 3. | Oprávky k ocenitelným právům | 0 | 0 |
| 4. | Oprávky k drobnému dlouhodobému nehmotnému majetku | 0 | 0 |
| 5. | Oprávky k ostatnímu dlouhodobému nehmotnému majetku | 0 | 0 |
| 6. | Oprávky ke stavbám | 0 | 0 |
| 7. | Oprávky k samostatným hmotným movitým věcem a souborům hmotných movitých věcí | 0 | 0 |
| 8. | Oprávky k pěstitelským celkům trvalých porostů | 0 | 0 |
| 9. | Oprávky k základnímu stádu a tažným zvířatům | 0 | 0 |
| 10. | Oprávky k drobnému dlouhodobému hmotnému majetku | 0 | 0 |
| 11. | Oprávky k ostatnímu dlouhodobému hmotnému majetku | 0 | 0 |
| B. | Krátkodobý majetek celkem (B.I. + B.II. + B.III. + B.IV.) | 0 | 197 |
| B. I. | Zásoby celkem (součet B.I.1. až B.I.9.) | 0 | 0 |
| B. I. 1. | Materiál na skladě | 0 | 0 |
| 2. | Materiál na cestě | 0 | 0 |
| 3. | Nedokončená výroba | 0 | 0 |
| 4. | Polotovary vlastní výroby | 0 | 0 |
| 5. | Výrobky | 0 | 0 |
| 6. | Zvířata | 0 | 0 |
| 7. | Zboží na skladě a v prodejnách | 0 | 0 |
| 8. | Zboží na cestě | 0 | 0 |
| 9. | Poskytnuté zálohy na zásoby | 0 | 0 |
| B. II. | Pohledávky celkem (součet B.II.1. až B.II.19.) | 0 | 8 |
| B. II. 1. | Odběratelé | 0 | 0 |
| 2. | Směnky k inkasu | 0 | 0 |
| 3. | Pohledávky za eskontované cenné papíry | 0 | 0 |
| 4. | Poskytnuté provozní zálohy | 0 | 0 |
| 5. | Ostatní pohledávky | 0 | 8 |
| 6. | Pohledávky za zaměstnanci | 0 | 0 |
| 7. | Pohledávky za institucemi sociálního zabezpečení a veřejného zdravotního pojištění | 0 | 0 |
| 8. | Daň z příjmů | 0 | 0 |
| 9. | Ostatní přímé daně | 0 | 0 |
| 10. | Daň z přidané hodnoty | 0 | 0 |

IČ: 04434978

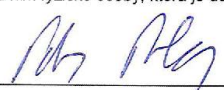
| Označení a | AKTIVA b | Stav k prvnímu dni účetního období 1 | Stav k poslednímu dni účetního období 2 |
|---------------|--|--|---|
| B. II. 11. | Ostatní daně a poplatky | 0 | 0 |
| 12. | Nároky na dotace a ostatní zúčtování se státním rozpočtem | 0 | 0 |
| 13. | Nároky na dotace a ostatní zúčtování s rozpočtem orgánů územních samosprávných celků | 0 | 0 |
| 14. | Pohledávky za společníky sdruženými ve společnostech | 0 | 0 |
| 15. | Pohledávky z pevných termínovaných operací a opcí | 0 | 0 |
| 16. | Pohledávky z vydaných dluhopisů | 0 | 0 |
| 17. | Jiné pohledávky | 0 | 0 |
| 18. | Dohadné účty aktivní | 0 | 0 |
| 19. | Opravná položka k pohledávkám | 0 | 0 |
| B. III. | Krátkodobý finanční majetek celkem (součet B.IV.1. až B.IV.8.) | 0 | 189 |
| B. III. 1. | Pokladna | 0 | 3 |
| 2. | Ceniny | 0 | 0 |
| 3. | Účty v bankách | 0 | 186 |
| 4. | Majetkové cenné papíry k obchodování | 0 | 0 |
| 5. | Dluhové cenné papíry k obchodování | 0 | 0 |
| 6. | Ostatní cenné papíry | 0 | 0 |
| 7. | Požizovaný krátkodobý finanční majetek | 0 | 0 |
| 8. | Peníze na cestě | 0 | 0 |
| B. IV. | Jiná aktiva celkem (součet B.IV.1. až B.IV.3.) | 0 | 0 |
| B. IV. 1. | Náklady příštích období | 0 | 0 |
| 2. | Příjmy příštích období | 0 | 0 |
| 3. | Kursově rozdíly aktivní | 0 | 0 |
| | AKTIVA CELKEM (A. + B.) | 0 | 197 |

IČ: 04434978

| Označení a | PASIVA b | Stav k prvnímu dni účetního období 3 | Stav k poslednímu dni účetního období 4 |
|---------------|---|--|---|
| A. | Vlastní zdroje celkem (A.I. + A.II.) | 0 | 196 |
| A. I. | Jmění celkem (A.I.1. + A.I.2. + A.I.3.) | 0 | 0 |
| A. I. 1. | Vlastní jmění | 0 | 0 |
| 2. | Fondy | 0 | 0 |
| 3. | Oceňovací rozdíly z přecenění finančního majetku a závazků | 0 | 0 |
| A. II. | Výsledek hospodaření celkem (A.II.1. + A.II.2. + A.II.3.) | 0 | 196 |
| A. II. 1. | Účet výsledku hospodaření | 0 | 196 |
| 2. | Výsledek hospodaření ve schvalovacím řízení | 0 | 0 |
| 3. | Nerozdělený zisk, neuhrazená ztráta minulých let | 0 | 0 |
| B. | Cizí zdroje celkem (B.I. + B.II. + B.III. + B.IV.) | 0 | 1 |
| B. I. | Rezervy celkem (B.I.1.) | 0 | 0 |
| B. I. 1. | Rezervy | 0 | 0 |
| B. II. | Dlouhodobé závazky celkem (součet B.II.1. až B.II.7.) | 0 | 0 |
| B. II. 1. | Dlouhodobé bankovní úvěry | 0 | 0 |
| 2. | Vydané dluhopisy | 0 | 0 |
| 3. | Závazky z pronájmu | 0 | 0 |
| 4. | Přijaté dlouhodobé zálohy | 0 | 0 |
| 5. | Dlouhodobé směnky k úhradě | 0 | 0 |
| 6. | Dohadné účty pasivní | 0 | 0 |
| 7. | Ostatní dlouhodobé závazky | 0 | 0 |
| B. III. | Krátkodobé závazky celkem (součet B.III.1. až B.III.23.) | 0 | 1 |
| B. III. 1. | Dodavatelé | 0 | 1 |
| 2. | Směnky k úhradě | 0 | 0 |
| 3. | Přijaté zálohy | 0 | 0 |
| 4. | Ostatní závazky | 0 | 0 |
| 5. | Zaměstnanci | 0 | 0 |
| 6. | Ostatní závazky vůči zaměstnancům | 0 | 0 |
| 7. | Závazky k institucím sociálního zabezpečení a veřejného zdravotního pojištění | 0 | 0 |
| 8. | Daň z příjmů | 0 | 0 |
| 9. | Ostatní přímé daně | 0 | 0 |
| 10. | Daň z přidané hodnoty | 0 | 0 |
| 11. | Ostatní daně a poplatky | 0 | 0 |
| 12. | Závazky ze vztahu k státnímu rozpočtu | 0 | 0 |
| 13. | Závazky ze vztahu k rozpočtu orgánů územních samosprávních celků | 0 | 0 |
| 14. | Závazky z upsaných nesplacených cenných papírů a podílů | 0 | 0 |

IČ: 04434978

| Označení a | PASIVA b | Stav k prvnímu dni účetního období 3 | Stav k poslednímu dni účetního období 4 |
|--------------------------------|---|--|---|
| B. III.15. | Závazky ke společníkům sdruženým ve společnosti | 0 | 0 |
| 16. | Závazky z pevných termínovaných operací a opcí | 0 | 0 |
| 17. | Jiné závazky | 0 | 0 |
| 18. | Krátkodobé bankovní úvěry | 0 | 0 |
| 19. | Eskontní úvěry | 0 | 0 |
| 20. | Vydané krátkodobé dluhopisy | 0 | 0 |
| 21. | Vlastní dluhopisy | 0 | 0 |
| 22. | Dohadné účty pasivní | 0 | 0 |
| 23. | Ostatní krátkodobé finanční výpomoci | 0 | 0 |
| B. IV. | Jiná pasiva celkem (součet B.IV.1. až B.IV.3.) | 0 | 0 |
| B. IV. 1. | Výdaje příštích období | 0 | 0 |
| 2. | Výnosy příštích období | 0 | 0 |
| 3. | Kurové rozdíly pasivní | 0 | 0 |
| PASIVA CELKEM (A. + B.) | | 0 | 1 97 |

| | |
|------------------------------|---|
| Sestaveno dne: 10.4.2017 | Podpisový záznam statutárního orgánu účetní jednotky nebo podpisový záznam fyzické osoby, která je účetní jednotkou  |
| Právní forma účetní jednotky | Osoba odpovědná za účetnictví (jméno a podpis) |
| Předmět podnikání | Osoba odpovědná za účetní závěrku (jméno a podpis) tel.: linka: |

VÝKAZ ZISKU A ZTRÁTY

pro nevýdělečné organizace

v plném rozsahu

ke dni 31.12.2016

(v celých tisících Kč)

Název a sídlo účetní jednotky

Nadační fond Dobrá srdce

IČ

Slezská 535

Jeseník 1

79001

0 4 4 3 4 9 7 8

| Označení a | NÁKLADY b | Činnost | | |
|---------------|--|-------------|------------------|-------------|
| | | hlavní 1 | hospodářská 2 | celkem 3 |
| A. I. | Spotřebované nákupy celkem (součet A. I. 1. až A. I. 4.) | 170 | | 170 |
| 1. | Spotřeba materiálu | 170 | | 170 |
| 2. | Spotřeba energie | 0 | | 0 |
| 3. | Spotřeba ostatních neskladovatelných dodávek | 0 | | 0 |
| 4. | Prodané zboží | 0 | | 0 |
| A. II. | Služby celkem (součet A. II. 5. až A. II. 8.) | 28 | | 28 |
| 5. | Opravy a udržování | 0 | | 0 |
| 6. | Cestovné | 0 | | 0 |
| 7. | Náklady na reprezentaci | 0 | | 0 |
| 8. | Ostatní služby | 28 | | 28 |
| A. III. | Osobní náklady celkem (součet A. III. 9. až A. III. 13.) | 0 | | 0 |
| 9. | Mzdové náklady | 0 | | 0 |
| 10. | Zákonné sociální pojištění | 0 | | 0 |
| 11. | Ostatní sociální pojištění | 0 | | 0 |
| 12. | Zákonné sociální náklady | 0 | | 0 |
| 13. | Ostatní sociální náklady | 0 | | 0 |
| A. IV. | Daně a poplatky celkem (součet A. IV. 14. až A. VI. 16.) | 0 | | 0 |
| 14. | Daň silniční | 0 | | 0 |
| 15. | Daň z nemovitostí | 0 | | 0 |
| 16. | Ostatní daně a poplatky | 0 | | 0 |
| A. V. | Ostatní náklady celkem (součet A. V. 17. až A. V. 24.) | 71 | | 71 |
| 17. | Smluvní pokuty a úroky z prodlení | 0 | | 0 |
| 18. | Ostatní pokuty a penále | 0 | | 0 |
| 19. | Odpis nedobytné pohledávky | 0 | | 0 |
| 20. | Úroky | 0 | | 0 |
| 21. | Kurové ztráty | 0 | | 0 |
| 22. | Dary | 71 | | 71 |
| 23. | Manka a škody | 0 | | 0 |
| 24. | Jiné ostatní náklady | 0 | | 0 |

iČ: 04434978


| Označení a | NÁKLADY b | Činnost | | |
|---------------|--|-------------|------------------|-------------|
| | | hlavní 1 | hospodářská 2 | celkem 3 |
| A. VI. | Odpisy, prodaný majetek, tvorba rezerv a opravných položek celkem (součet A. VI. 25. až A. VI. 30.) | 0 | | 0 |
| 25. | Odpisy dlouhodobého nehmotného a hmotného majetku | 0 | | 0 |
| 26. | Zůstatková cena prodaného dlouhodobého nehmotného a hmotného majetku | 0 | | 0 |
| 27. | Prodané cenné papíry a podíly | 0 | | 0 |
| 28. | Prodaný materiál | 0 | | 0 |
| 29. | Tvorba rezerv | 0 | | 0 |
| 30. | Tvorba opravných položek | 0 | | 0 |
| A. VII. | Poskytnuté příspěvky celkem (A. VII. 31. + A. VII. 32.) | 0 | | 0 |
| 31. | Poskytnuté příspěvky zúčtované mezi organizačními složkami | 0 | | 0 |
| 32. | Poskytnuté členské příspěvky | 0 | | 0 |
| A.VIII. | Daň z příjmů celkem | 0 | | 0 |
| 33. | Dodatečné odvody daně z příjmů | 0 | | 0 |
| | NÁKLADY CELKEM (A.I. + A.II. + A.III. + A.IV. + A.V. + A.VI. + A.VII. + A.VIII.) | 269 | | 269 |

iČ: 04434978

| Označení a | VÝNOSY b | Činnost | | |
|---------------|--|-------------|------------------|-------------|
| | | hlavní 1 | hospodářská 2 | celkem 3 |
| B. I. | Tržby za vlastní výkony a za zboží celkem (součet B. I. 1. až B. I. 3.) | 0 | | 0 |
| 1. | Tržby za vlastní výroby | 0 | | 0 |
| 2. | Tržby z prodeje služeb | 0 | | 0 |
| 3. | Tržby za prodané zboží | 0 | | 0 |
| B. II. | Změny stavu vnitroorganizačních zásob celkem (součet B. II. 4. až B. II. 7.) | 0 | | 0 |
| 4. | Změna stavu zásob nedokončené výroby | 0 | | 0 |
| 5. | Změna stavu zásob polotovarů | 0 | | 0 |
| 6. | Změna stavu zásob výrobků | 0 | | 0 |
| 7. | Změna stavu zvířat | 0 | | 0 |
| B. III. | Aktivace celkem (součet B. III. 8. až B. III. 11.) | 0 | | 0 |
| 8. | Aktivace materiálu a zboží | 0 | | 0 |
| 9. | Aktivace vnitroorganizačních služeb | 0 | | 0 |
| 10. | Aktivace dlouhodobého nehmotného majetku | 0 | | 0 |
| 11. | Aktivace dlouhodobého hmotného majetku | 0 | | 0 |
| B. IV. | Ostatní výnosy celkem (součet B. IV. 12. až B. IV. 18.) | 0 | | 0 |
| 12. | Smluvní pokuty a úroky z prodlení | 0 | | 0 |
| 13. | Ostatní pokuty a penále | 0 | | 0 |
| 14. | Platby za odepsané pohledávky | 0 | | 0 |
| 15. | Úroky | 0 | | 0 |
| 16. | Kursově zisky | 0 | | 0 |
| 17. | Zúčtování fondů | 0 | | 0 |
| 18. | Jiné ostatní výnosy | 0 | | 0 |
| B. V. | Tržby z prodeje majetku, zúčtování rezerv a opravných položek celkem (součet B. V. 19. až B. V. 25.) | 0 | | 0 |
| 19. | Tržby z prodeje dlouhodobého nehmotného a hmotného majetku | 0 | | 0 |
| 20. | Tržby z prodeje cenných papírů a podílů | 0 | | 0 |
| 21. | Tržby z prodeje materiálu | 0 | | 0 |
| 22. | Výnosy z krátkodobého finančního majetku | 0 | | 0 |
| 23. | Zúčtování rezerv | 0 | | 0 |
| 24. | Výnosy z dlouhodobého finančního majetku | 0 | | 0 |
| 25. | Zúčtování opravných položek | 0 | | 0 |

IČ: 04434978

| Označení a | VÝNOSY b | Činnost | | |
|---------------|--|-------------|------------------|-------------|
| | | hlavní 1 | hospodářská 2 | celkem 3 |
| B. VI. | Přijaté příspěvky celkem (součet B. VI. 26. až B. VI. 28.) | 465 | | 465 |
| 26. | Přijaté příspěvky zúčtované mezi organizačními složkami | 0 | | 0 |
| 27. | Přijaté příspěvky (dary) | 465 | | 465 |
| 28. | Přijaté členské příspěvky | 0 | | 0 |
| B. VII. | Provozní dotace celkem (B. VII. 29.) | 0 | | 0 |
| 29. | Provozní dotace | 0 | | 0 |
| | VÝNOSY CELKEM (B. I. + B. II. + B. III. + B. IV. + B. V. + B. VI. + B. VII.) | 465 | | 465 |
| C. | Výsledek hospodaření před zdaněním (VÝNOSY CELK. - NÁKLADY CELK.) | 196 | | 196 |
| 34. | Daň z příjmů | 0 | | 0 |
| D. | Výsledek hospodaření po zdanění (C. - 34.) | 196 | | 196 |

| | |
|------------------------------|--|
| Sestaveno dne: 10.4.2017 | Podpisový záznam statutárního orgánu účetní jednotky nebo podpisový záznam fyzické osoby, která je účetní jednotkou  |
| Právní forma účetní jednotky | Osoba odpovědná za účetnictví (jméno a podpis) |
| Předmět podnikání | Osoba odpovědná za účetní závěrku (jméno a podpis) |
| | tel.: linka: |

Příloha k účetní závěrce podle § 39 vyhl. č. 500/2002 Sb.

ODSTAVEC 1

Firma: Nadační fond Dobrá srdce
Sídlo: Slezská 535/2, 79001 Jeseník 1
IČ: 04434978
Právní forma účetní jednotky: NADAČNÍ FOND
Předmět podnikání (popř. účel zřízení): nadační fond

Rozvahový den: 31.12.2016

Okamžik sestavení účetní závěrky: 1.4.2017

Datum vzniku účetní jednotky (popř. zahájení činnosti): 17.10.2015

V Jeseník 1

dne 1.4.2017

Jména a příjmení členů statutárních orgánů:
PETR PAVLA, dat. nar. 15. dubna 1978
Kosmonautů 483/12, Ráj, 734 01 Karviná

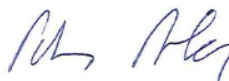
Osoba odpovědná za účetnictví (jméno a podpis):

Petr Pavla

Osoba odpovědná za účetní závěrku (jméno a podpis):

Petr Pavla

Podpisový záznam



ODSTAVEC 5

Použité obecné účetní zásady:

Prilozena ucetni zaverka byla sestavena podle vyhlasky 504/2002 Sb.

Použité účetní metody:

Účetní jednotka účtuje podle českých účetních standardů.

Způsob oceňování:

Pořizovací cenou.

Než začnete vyplňovat tiskopis, přečtěte si, prosím, pokyny.

Finančnímu úřadu pro / Specializovanému finančnímu úřadu

Olomoucký kraj

Územnímu pracovišti v, ve, pro

Jeseníku

01 Daňové identifikační číslo

C Z 0 4 4 3 4 9 7 8

02 Identifikační číslo

0 4 4 3 4 9 7 8

03 Daňové přiznání¹⁾

řádné ~~dobatečné~~ ~~opravné~~

Důvody pro podání dodatečného daňového přiznání zjištěny dne

04 Kód rozlišení typu přiznání

3 M

Základní investiční fond podle § 17b zákona¹⁾

~~ano~~ ne

Zdaňovací období podle § 21a písm. d) zákona

d)

otisk podacího razítka finančního úřadu

Počet příloh II. oddílu

Počet zvláštních příloh⁸⁾

Počet samostatných příloh⁹⁾

PŘIZNÁNÍ

k dani z příjmů právnických osob

podle zákona č. 586/1992 Sb., o daních z příjmů, ve znění pozdějších předpisů (dále jen „zákon“) za zdaňovací období nebo za období, za které se podává daňové přiznání

od 1 7 1 0 2 0 1 5 do 3 1 1 2 2 0 1 6

I. ODDÍL – údaje o poplatníkovi

05 Název poplatníka

N a d a č n í f o n d D o b r á s r d c e

06 Sídlo¹⁰⁾

a) ulice a číslo orientační, část obce a číslo popisné

S l e z s k á 5 3 5 / 2

b) obec

J e s e n í k 1

c) PSČ

7 9 0 0 1

d) stát/kód státu

e) číslo telefonu

f) číslo faxu

07 Bankovní spojení

08 Přiznání zpracoval a předložil daňový poradce¹⁾

~~ano~~ ne

09 Plná moc daňového poradce k zastupování uložena u finančního úřadu dne²⁾

10 Zákonná povinnost ověření účetní závěrky auditorem¹⁾

~~ano~~ ne

11 Účetní závěrka nebo přehledy o majetku a závazcích a o příjmech a výdajích, přiloženy^{1),7)}

ano ~~ne~~ ano ne

12 Transakce uskutečněné se spojenými osobami^{1),9)}

ano ~~ne~~

13 Hlavní (převažující) činnost

nadační fond

Kód klasifikace CZ-NACE²⁾

II. ODDÍL – daň z příjmů právnických osob (dále jen „daň“)

| Řádek | Název položky | Vyplní v celých Kč | |
|------------------|--|--------------------|---------------|
| | | poplatník | finanční úřad |
| 10 ^{a)} | Výsledek hospodaření (zisk +, ztráta -) ³⁾ nebo rozdíl mezi příjmy a výdaji ³⁾ ke dni <input type="text" value="31.12.2016"/> | 196 204 | |

| | | | |
|------------------|--|---------|--|
| 20 ^{b)} | Částky neoprávněně zkracující příjmy (§ 23 odst. 3 písm. a) bod 1 zákona) a hodnota nepeněžních příjmů (§ 23 odst. 6 zákona), pokud nejsou zahrnuty ve výsledku hospodaření nebo v rozdílu mezi příjmy a výdaji na ř. 10 | | |
| 30 ^{b)} | Částky, o které se podle § 23 odst. 3 písm. a) bodů 3 až 19 zákona zvyšuje výsledek hospodaření nebo rozdíl mezi příjmy a výdaji na ř. 10 | | |
| 40 | Výdaje (náklady) neuznávané za výdaje (náklady) vynaložené k dosažení, zajištění a udržení příjmů (§ 25 nebo 24 zákona), pokud jsou zahrnuty ve výsledku hospodaření nebo v rozdílu mezi příjmy a výdaji na ř. 10 | 0 | |
| 50 | Rozdíl, o který odpisy hmotného a nehmotného majetku (§ 26 a § 32a zákona) uplatněné v účetnictví převyšují odpisy tohoto majetku stanovené podle § 26 až 33 zákona | | |
| 61 ^{b)} | Úprava základu daně podle § 23 odst. 8 zákona v případě zrušení poplatníka s likvidací | | |
| 62 ^{b)} | náklady spojené s osvobozeným příjmem | 268 388 | |
| 70 | Mezisoučet (ř. 20 + 30 + 40 + 50 + 61 + 62) | 268 388 | |

| | | | |
|-------------------|---|---------|--|
| 100 | Příjmy, které nejsou předmětem daně podle § 18 odst. 2 zákona, pokud jsou zahrnuty ve výsledku hospodaření nebo v rozdílu mezi příjmy a výdaji (ř. 10) | | |
| 101 | Příjmy, jež u veřejně prospěšných poplatníků, nejsou předmětem daně podle § 18a odst. 1 zákona, pokud jsou zahrnuty ve výsledku hospodaření nebo v rozdílu mezi příjmy a výdaji (ř. 10) | | |
| 109 ^{b)} | Příjmy osvobozené od daně podle § 19b zákona, pokud jsou zahrnuty ve výsledku hospodaření nebo v rozdílu mezi příjmy a výdaji (ř. 10) | 464 592 | |
| 110 ^{b)} | Příjmy osvobozené od daně podle § 19 zákona, pokud jsou zahrnuty ve výsledku hospodaření nebo v rozdílu mezi příjmy a výdaji (ř. 10) | | |
| 111 ^{b)} | Částky, o které se podle § 23 odst. 3 písm. b) zákona snižuje výsledek hospodaření nebo rozdíl mezi příjmy a výdaji (ř. 10) | | |
| 112 ^{b)} | Částky, o které lze podle § 23 odst. 3 písm. c) zákona snížit výsledek hospodaření nebo rozdíl mezi příjmy a výdaji (ř. 10) | | |
| 120 | Příjmy nezahrnované do základu daně podle § 23 odst. 4 písm. a) zákona | | |
| 130 | Příjmy nezahrnované do základu daně podle § 23 odst. 4 písm. b) zákona | | |
| 140 ^{b)} | Příjmy a částky podle § 23 odst. 4 zákona, s výjimkou příjmů podle § 23 odst. 4 písm. a) a b) zákona, nezahrnované do základu daně | | |
| 150 | Rozdíl, o který odpisy hmotného a nehmotného majetku stanovené podle § 26 až 33 zákona převyšují odpisy tohoto majetku uplatněné v účetnictví | | |
| 160 ^{b)} | Souhrn jednotlivých rozdílů, o které částky výdajů (nákladů) vynaložených na dosažení, zajištění a udržení příjmů převyšují náklady uplatněné v účetnictví | | |
| 161 ^{b)} | Úprava základu daně podle § 23 odst. 8 zákona v případě zrušení poplatníka s likvidací | | |
| 162 ^{b)} | | | |
| 170 | Mezisoučet (ř. 100 + 101 + 109 + 110 + 111 + 112 + 120 + 130 + 140 + 150 + 160 + 161 + 162) | 464 592 | |

Identifikační číslo

0, 4, 4, 3, 4, 9, 7, 8

Daňové identifikační číslo

C, Z, 0, 4, 4, 3, 4, 9, 7, 8, , ,

A. Rozdělení výdajů (nákladů), které se neuznávají za výdaje (náklady) vynaložené na dosažení, zajištění a udržení příjmů, uvedených na řádku 40 podle účtových skupin účtové třídy – náklady

| Řádek | Název účtové skupiny (včetně číselného označení) | Vyplní v celých Kč | |
|-------|--|--------------------|---------------|
| | | poplatník | finanční úřad |
| 1 | | | |
| 2 | | | |
| 3 | | | |
| 4 | | | |
| 5 | | | |
| 6 | | | |
| 7 | | | |
| 8 | | | |
| 9 | | | |
| 10 | | | |
| 11 | | | |
| 12 | | | |
| 13 | Celkem | 0 | |

B. Odpisy hmotného a nehmotného majetku**a) Daňové odpisy hmotného a nehmotného majetku uplatněné jako výdaj (náklad) na dosažení, zajištění a udržení zdanitelných příjmů podle § 24 odst. 2 písm. a) zákona**

| Řádek | Název položky | Vyplní v celých Kč | |
|-------|--|--------------------|---------------|
| | | poplatník | finanční úřad |
| 1 | Odpisy hmotného a nehmotného majetku zařazeného do odpisové skupiny 1 | | |
| 2 | (neobsazeno) | X | X |
| 3 | Odpisy hmotného a nehmotného majetku zařazeného do odpisové skupiny 2 | | |
| 4 | Odpisy hmotného a nehmotného majetku zařazeného do odpisové skupiny 3 | | |
| 5 | Odpisy hmotného majetku zařazeného do odpisové skupiny 4 | | |
| 6 | Odpisy hmotného majetku zařazeného do odpisové skupiny 5 | | |
| 7 | Odpisy hmotného majetku zařazeného do odpisové skupiny 6 | | |
| 8 | Odpisy hmotného majetku podle § 30 odst. 4 zákona, ve znění účinném do 31. prosince 2007 | | |
| 9 | Odpisy hmotného majetku podle § 30 odst. 4 až 6 a § 30b zákona | | |
| 10 | Odpisy nehmotného majetku podle § 32a zákona, zaevidovaného do majetku poplatníka ve zdaňovacích obdobích započatých v roce 2004 a později | | |
| 11 | Daňové odpisy hmotného a nehmotného majetku celkem | 0 | |

b) Účetní odpisy hmotného a nehmotného majetku uplatněné jako výdaj (náklad) na dosažení, zajištění a udržení zdanitelných příjmů podle § 24 odst. 2 písm. v) zákona

| | | | |
|----|---|--|--|
| 12 | Účetní odpisy, s výjimkou uvedenou v § 25 odst. 1 písm. zg) zákona, u hmotného majetku, který není vymezen pro účely zákona jako hmotný majetek, a nehmotného majetku, který se neodpisuje podle tohoto zákona, uplatněné podle § 24 odst. 2 písm. v) zákona jako výdaj (náklad) k dosažení, zajištění a udržení zdanitelných příjmů. Pro nehmotný majetek zaevidovaný do majetku poplatníka do 31. prosince 2000 se použije zákon ve znění platném do uvedeného data, a to až do doby jeho vyřazení z majetku poplatníka | | |
|----|---|--|--|

C. Odpis pohledávek zahrnovaný do výdajů (nákladů) k dosažení, zajištění a udržení příjmů a zákonné rezervy a zákonné opravné položky vytvářené podle zákona č. 593/1992 Sb., o rezervách pro zjištění základu daně z příjmů, ve znění pozdějších předpisů (dále jen zákon o rezervách)

a) Odpis neuhrazených pohledávek zahrnovaný do daňových výdajů (nákladů) a zákonné opravné položky k pohledávkám, mimo bankovních opravných položek podle § 5 zákona o rezervách – vyplňují všichni poplatníci

| Řádek | Název položky | Vyplní v celých Kč | |
|-------|---|--------------------|---------------|
| | | poplatník | finanční úřad |
| 1 | (neobsazeno) | X | X |
| 2 | (neobsazeno) | X | X |
| 3 | Opravné položky k pohledávkám za dlužníky v insolvenčním řízení vytvořené podle § 8 zákona o rezervách v daném období, za které se podává daňové přiznání | | |
| 4 | Stav zákonných opravných položek k pohledávkám za dlužníky v insolvenčním řízení (§ 8 zákona o rezervách) ke konci období, za které se podává daňové přiznání | | |
| 5 | Stav nepromlčených pohledávek splatných po 31. prosinci 1994, k nimž lze tvořit zákonné opravné položky (§ 8a zákona o rezervách) ke konci období, za které se podává daňové přiznání | | |
| 6 | Opravné položky k nepromlčeným pohledávkám vytvořené podle § 8a zákona o rezervách v daném období, za které se podává daňové přiznání | | |
| 7 | Stav zákonných opravných položek k nepromlčeným pohledávkám splatným po 31. prosinci 1994 (§ 8a zákona o rezervách) ke konci období, za které se podává daňové přiznání | | |
| 8 | Opravné položky k pohledávkám z titulu ručení za celní dluh vytvořené podle § 8b zákona o rezervách v daném období, za které se podává daňové přiznání | | |
| 9 | Stav zákonných opravných položek k pohledávkám z titulu ručení za celní dluh (§ 8b zákona o rezervách) ke konci období, za které se podává daňové přiznání | | |
| 10 | Opravné položky k nepromlčeným pohledávkám, vytvořené podle § 8c zákona o rezervách v daném období, za které se podává daňové přiznání | | |
| 11 | Stav zákonných opravných položek k nepromlčeným pohledávkám vytvořených podle § 8c zákona o rezervách ke konci období, za které se podává daňové přiznání | | |
| 12 | Úhm hodnot pohledávek nebo pořizovacích cen pohledávek nabytých postoupením, uplatněných v daném zdaňovacím období, za které se podává daňové přiznání jako výdaj (náklad) na dosažení, zajištění a udržení příjmů podle § 24 odst. 2 písm. y) zákona | | |

b) Bankovní rezervy a opravné položky podle § 5 zákona o rezervách – vyplňují pouze banky

| | | | |
|------------------|---|--|--|
| 13 | Průměrný stav rozvahové hodnoty nepromlčených pohledávek z úvěrů podle § 5 odst. 2 písm. a) zákona o rezervách | | |
| 14 ^{a)} | Opravné položky k nepromlčeným pohledávkám z úvěrů, vytvořené podle § 5 odst. 2 písm. a) zákona o rezervách za dané zdaňovací období | | |
| 15 | Stav zákonných opravných položek k nepromlčeným pohledávkám z úvěrů (§ 5 odst. 2 písm. a) zákona o rezervách) ke konci zdaňovacího období | | |
| 16 | Průměrný stav poskytnutých bankovních záruk za úvěry podle § 5 odst. 2 písm. b) zákona o rezervách | | |
| 17 ^{a)} | Rezervy na poskytnuté bankovní záruky za úvěry, vytvořené podle § 5 odst. 2 písm. b) zákona o rezervách za dané zdaňovací období | | |
| 18 | Stav zákonných rezerv na poskytnuté bankovní záruky za úvěry (§ 5 odst. 2 písm. b) zákona o rezervách) ke konci zdaňovacího období | | |

c) Opravné položky podle § 5a zákona o rezervách – vyplňují pouze spořitelni a úvěrní družstva a ostatní finanční instituce

| | | | |
|------------------|---|--|--|
| 19 | Průměrný stav rozvahové hodnoty nepromlčených pohledávek z úvěrů poskytnutých fyzickým osobám na základě smlouvy o úvěru, bez příslušenství, v ocenění nesníženém o opravné položky již vytvořené (§ 5a odst. 3 zákona o rezervách) | | |
| 20 | Výše základního kapitálu k poslednímu dni zdaňovacího období (§ 5a odst. 4 zákona o rezervách) | | |
| 21 ^{a)} | Opravné položky k nepromlčeným pohledávkám z úvěrů poskytnutých fyzickým osobám na základě smlouvy o úvěru, vytvořené podle § 5a odst. 4 zákona o rezervách za dané zdaňovací období | | |
| 22 | Stav zákonných opravných položek k nepromlčeným pohledávkám z úvěrů poskytnutých fyzickým osobám na základě smlouvy o úvěru (§ 5a odst. 4 zákona o rezervách) ke konci zdaňovacího období | | |

d) Rezervy v pojišťovnictví – vyplňují pouze pojišťovny

| | | | |
|----|--|--|--|
| 23 | Rezervy v pojišťovnictví vytvořené podle § 6 zákona o rezervách v daném období, za které se podává daňové přiznání | | |
| 24 | Stav rezerv v pojišťovnictví (§ 6 zákona o rezervách) ke konci období, za které se podává daňové přiznání | | |

e) Rezerva na opravy hmotného majetku – vyplňují všichni poplatníci

| | | | |
|----|---|--|--|
| 25 | Rezerva na opravy hmotného majetku vytvořená podle § 7 zákona o rezervách v daném zdaňovacím období | | |
| 26 | Stav rezerv na opravy hmotného majetku (§ 7 zákona o rezervách) ke konci zdaňovacího období | | |

f) Ostatní zákonné rezervy – vyplňují pouze poplatníci oprávnění k jejich tvorbě a použití

| | | | |
|------------------|---|--|--|
| 27 | Rezerva na pěstební činnost vytvořená podle § 9 zákona o rezervách v daném období, za které se podává daňové přiznání | | |
| 28 | Stav rezervy na pěstební činnost (§ 9 zákona o rezervách) ke konci období, za které se podává daňové přiznání | | |
| 29 ^{a)} | Ostatní rezervy vytvořené podle § 10 zákona o rezervách v daném zdaňovacím období | | |

D. (neobsazeno)

E. Odečet daňové ztráty od základu daně podle § 34 odst. 1 až 3 zákona⁵⁾ nebo snížení základu daně podílového fondu o záporný rozdíl mezi jeho příjmy a výdaji podle § 20 odst. 3 zákona, ve znění platném do 14. července 2011 (vyplní se v celých Kč)

| Řádek | Zdaňovací období nebo období, za které se podává daňové přiznání, v němž daňová ztráta vznikla od – do | Celková výše daňové ztráty vyměřené nebo přiznávané za období uvedené ve sl. 1 | Část daňové ztráty ze sl. 2 | | |
|-------|--|--|---|------------------------------------|---|
| | | | odečtená v předcházejících zdaňovacích obdobích | odečtená v daném zdaňovacím období | kterou lze odečíst v následujících zdaňovacích obdobích |
| 0 | 1 | 2 | 3 | 4 | 5 |
| 1 | | | | | |
| 2 | | | | | |
| 3 | | | | | |
| 4 | | | | | |
| 5 | | | | | |
| 6 | | | | | |
| 7 | | | | | |
| 8 | | | | | |
| 9 | Celkem | | | | |

F. Odpočty podle § 34 odst. 4 zákona

a) (neobsazeno)

b) Uplatňování odpočtu na podporu výzkumu a vývoje od základu daně podle § 34 odst. 4 a § 34a až 34e zákona (vyplní se v celých Kč)

| Řádek | Zdaňovací období nebo období, za které je podáváno daňové přiznání, v němž vznikl nárok na odpočet podle § 34 odst. 4 a § 34a až § 34e zákona od – do | Celková výše nároku na odpočet na podporu výzkumu a vývoje vzniklá v období uvedeném ve sl. 1 | Část nároku na odpočet ze sl. 2 | | |
|-------|---|---|-------------------------------------|-------------------------|---|
| | | | odečtená v předcházejících obdobích | odečtená v daném období | kterou lze odečíst v následujících obdobích |
| 0 | 1 | 2 | 3 | 4 | 5 |
| 1 | | | | | |
| 2 | | | | | |
| 3 | | | | | |
| 4 | | | | | |
| 5 | Celkem | | | | |

c) Uplatňování odpočtu na podporu odborného vzdělávání od základu daně podle § 34 odst. 4 a § 34f až § 34h zákona (vyplní se v celých Kč)

| Řádek | Zdaňovací období nebo období, za které je podáváno daňové přiznání, v němž vznikl nárok na odpočet podle § 34 odst. 4 a § 34f až § 34h zákona od – do | Celková výše nároku na odpočet na podporu odborného vzdělávání vzniklá v období uvedeném ve sl. 1 | Část nároku na odpočet ze sl. 2 | | |
|-------|---|---|-------------------------------------|-------------------------|---|
| | | | odečtená v předcházejících obdobích | odečtená v daném období | kterou lze odečíst v následujících obdobích |
| 0 | 1 | 2 | 3 | 4 | 5 |
| 1 | | | | | |
| 2 | | | | | |
| 3 | | | | | |
| 4 | | | | | |
| 5 | Celkem | | | | |

G. Celková hodnota bezúplatných plnění, kterou lze podle § 20 odst. 8 zákona uplatnit jako odečet od základu daně sníženého podle § 34 zákona³⁾

| Řádek | Název položky | Vypní v celých Kč | |
|-------|---|-------------------|---------------|
| | | poplatník | finanční úřad |
| 1 | Celková hodnota bezúplatných plnění poskytnutých na účely vymezené v § 20 odst. 8 zákona pro odečet ze základu daně sníženého podle § 34 zákona, vč. částky ze ř. 2 | | |
| 2 | Ze ř. 1 hodnota bezúplatných plnění ve výši uplatněných slev na dílčím odvodu z loterií a jiných podobných her | | |

H. Rozčlenění celkového nároku na slevy na dani (§ 35 odst. 1 a § 35a nebo § 35b zákona), který lze uplatnit na ř. 300⁵⁾

| Řádek | Název položky | Vypní v celých Kč | |
|-----------------|---|-------------------|---------------|
| | | poplatník | finanční úřad |
| 1 | Sleva podle § 35 odst. 1 písm. a) zákona | | |
| 2 | Sleva podle § 35 odst. 1 písm. b) zákona | | |
| 3 | (neobsazeno) | X | X |
| 4 | Úhrn slev podle § 35 odst. 1 zákona (ř. 1 + 2) | | |
| 5 ⁶⁾ | Sleva podle § 35a ¹⁾ nebo 35b ¹⁾ zákona | | |

I. Zápočet daně zaplacené v zahraničí⁵⁾Počet samostatných příloh

| Řádek | Název položky | Vypní v celých Kč | |
|-----------------|--|-------------------|---------------|
| | | poplatník | finanční úřad |
| 1 ⁶⁾ | Úhrn daní zaplacených v zahraničí, o které lze snížit daňovou povinnost metodou úplného zápočtu | | |
| 2 ⁶⁾ | Úhrn daní zaplacených v zahraničí, u nichž lze uplatnit metodu prostého zápočtu (úhrn částek z ř. 3 samostatných příloh k tabulce I) | | |
| 3 ⁶⁾ | Úhrn částek daní zaplacených v zahraničí, o které lze snížit daňovou povinnost metodou prostého zápočtu (úhrn částek z ř. 7 samostatných příloh k tabulce I) | | |
| 4 | Výše daní zaplacených v zahraničí, kterou lze započíst metodou úplného a prostého zápočtu (součet částek z ř. 1 a 3) | | |
| 5 | Výše daní zaplacených v zahraničí, kterou nelze započíst (kladný rozdíl mezi částkami na ř. 2 a 3, zvýšený o kladný rozdíl mezi částkami na ř. 4 a na ř. 320 II. oddílu) | | |

J. Rozdělení některých položek v případě komanditní společnosti⁴⁾ (vyplní se v celých Kč)

| Řádek | Název položky a číslo řádku II. oddílu, případně číslo řádku vyznačené tabulky přílohy č. 1 II. oddílu, s nimiž souvisí částka ze sloupce 2 nebo 3 této tabulky | Částka připadající na komplementáře | Částka připadající na komanditisty | Částka za komanditní společnost jako celek (sl. 2 + 3) |
|-------|---|-------------------------------------|------------------------------------|--|
| 0 | 1 | 2 | 3 | 4 |
| 1 | Základ daně nebo daňová ztráta z ř. 200 (ř. 201) | | | |
| 2 | Úhrn vyňatých příjmů (základů daně a daňových ztrát) podléhajících zdanění v zahraničí (ř. 210) | | | |
| 3 | Nárok na odečet podle § 34 odst. 4 a § 34f až § 34h zákona (příslušný řádek sl. 2 tabulky F/c) | | | |
| 4 | Nárok na odečet podle § 34 odst. 4 a § 34a až § 34e zákona (příslušný řádek sl. 2 tabulky F/b) | | | |
| 5 | Hodnota bezúplatných plnění poskytnutých na účely vymezené v § 20 odst. 8 zákona (ř. 1 tabulky G) | | | |
| 6 | Ze ř. 5 hodnota bezúplatných plnění ve výši uplatněných slev na dílčím odvodu z loterií a jiných podobných her | | | |
| 7 | Celkový nárok na slevy na dani podle § 35 odst. 1 zákona (ř. 4 tabulky H) | | | |
| 8 | (neobsazeno) | X | X | X |
| 9 | Úhrn daně zaplacené v zahraničí, kterou lze započíst metodou úplného a prostého zápočtu (ř. 4 tabulky I) | | | |

K. Vybrané ukazatele hospodaření

| Řádek | Název položky | Měrná jednotka | Vypní | |
|-------|---|----------------|-----------|---------------|
| | | | poplatník | finanční úřad |
| 1 | Roční úhrn čistého obratu | Kč | 464 592 | |
| 2 | Průměrný přepočtený počet zaměstnanců, zaokrouhlený na celé číslo | osoby | 0 | |

| Řádek | | Vyplní v celých Kč | |
|-------------------|--|--------------------|---------------|
| | | poplatník | finanční úřad |
| 200 | Základ daně před úpravou o část základu daně (daňové ztráty) připadající na komplementáře a o příjmy podléhající zdanění v zahraničí, u nichž je uplatňováno vynětí, a před snížením o položky podle § 34 a § 20 odst. 7 nebo odst. 8 zákona, nebo daňová ztráta před úpravou o část základu daně (daňové ztráty) připadající na komplementáře a o příjmy podléhající zdanění v zahraničí, u nichž je uplatňováno vynětí (ř. 10 + 70 – 170) ³⁾ | 0 | |
| 201 | Část základu daně nebo daňové ztráty připadající na komplementáře ^{3),4)} | | |
| 210 ⁶⁾ | Úhrn vyláhaných příjmů (základů daně a daňových ztrát) podléhajících zdanění v zahraničí ³⁾⁵⁾ | | |
| 220 | Základ daně po úpravě o část základu daně (daňové ztráty) připadající na komplementáře a o příjmy podléhající zdanění v zahraničí, u nichž je uplatňováno vynětí, před snížením o položky podle § 34 a § 20 odst. 7 nebo odst. 8 zákona ³⁾ nebo daňová ztráta po úpravě o část základu daně (daňové ztráty) připadající na komplementáře a o příjmy podléhající zdanění v zahraničí, u nichž je uplatňováno vynětí (ř. 200 – 201 – 210) ³⁾ | 0 | |
| Řádek | | Vyplní v celých Kč | |
| | | poplatník | finanční úřad |
| 230 | Odečet daňové ztráty podle § 34 odst. 1 zákona ⁵⁾ | 0 | |
| 240 ⁶⁾ | Odečet dosud neuplatněného nároku, vzniklého v předchozích zdaňovacích obdobích podle § 34 odst. 3 až 10 a 12 zákona, ve znění platném do 31. prosince 2004 | | |
| 241 | | | |
| 242 | Odečet nároku na odpočet na podporu výzkumu a vývoje podle § 34 odst. 4 a § 34a až § 34e zákona, včetně odečtu dosud neuplatněných výdajů (nákladů) při realizaci projektů výzkumu a vývoje ve znění zákona platném do 31. 12. 2013 | | |
| 243 | Odečet nároku na odpočet na podporu odborného vzdělávání podle § 34 odst. 4 a § 34f až § 34h zákona | | |
| 250 | Základ daně po úpravě o část základu daně (daňové ztráty) připadající na komplementáře a o příjmy podléhající zdanění v zahraničí, u nichž je uplatňováno vynětí, snížený o položky podle § 34, před snížením o položky podle § 20 odst. 7 nebo odst. 8 zákona ³⁾ (ř. 220 – 230 – 240 – 241 – 242 – 243) | 0 | |
| 251 | Částka podle § 20 odst. 7 zákona, o níž mohou veřejně prospěšní poplatníci (§ 17a zákona) dále snížit základ daně uvedený na ř. 250 | | |
| 260 | Odečet bezúplatných plnění podle § 20 odst. 8 zákona (nejvýše 10 % z částky na ř. 250) ⁵⁾ | | |
| 270 | Základ daně po úpravě o část základu daně (daňové ztráty) připadající na komplementáře a o příjmy podléhající zdanění v zahraničí, u nichž je uplatňováno vynětí, snížený o položky podle § 34 a částky podle § 20 odst. 7 nebo 8 zákona, zaokrouhlený na celé tisícikoruny dolů ³⁾ (ř. 250 – 251 – 260) | 0 | |
| 280 | Sazba daně (v %) podle § 21 odst. 1 nebo odst. 2 anebo odst. 3 zákona, ve spojení s § 21 odst. 6 zákona | 19 | |
| 290 | Daň $\frac{\text{ř. 270} \times \text{ř. 280}}{100}$ | 0 | |
| 300 | Slevy na dani podle § 35 odst. 1 a § 35a nebo § 35b zákona (nejvýše do částky na ř. 290) ⁵⁾ | | |
| 301 | | | |
| 310 | Daň upravená o položky uvedené na ř. 300 a 301 (ř. 290 – 300 ± 301) ⁵⁾ | 0 | |
| 320 | Zápočet daně zaplacené v zahraničí na daň uvedenou na ř. 310 ⁶⁾ (nejvýše do částky uvedené na ř. 310) | | |
| 330 | Daň po zápočtu na ř. 320 (ř. 310 – 320), zaokrouhlená na celé Kč nahoru ⁶⁾ | 0 | |
| 331 ⁶⁾ | Samostatný základ daně podle § 20b zákona, zaokrouhlený na celé tisícikoruny dolů ⁵⁾ | | |
| 332 | Sazba daně (v %) podle § 21 odst. 4 zákona, ve spojení s § 21 odst. 6 zákona | | |
| 333 | Daň ze samostatného základu daně $\frac{\text{ř. 331} \times \text{ř. 332}}{100}$, zaokrouhlená na celé Kč nahoru | 0 | |
| 334 ⁶⁾ | Zápočet daně zaplacené v zahraničí na daň ze samostatného základu daně (nejvýše do částky uvedené na ř. 333) | | |
| 335 | Daň ze samostatného základu daně po zápočtu (ř. 333 – 334), zaokrouhlená na celé Kč nahoru | 0 | |
| 340 | Celková daň (ř. 330 + 335) | 0 | |
| 360 | Poslední známá daň pro účely stanovení výše a periodicity záloh podle § 38a odst. 1 zákona (ř. 340 – 335 = ř. 330) | 0 | |

III. ODDÍL – (neobsazeno)

| Řádek | Název položky | Vyplní v celých Kč | |
|-------|---------------|--------------------|---------------|
| | | poplatník | finanční úřad |
| 1 | (neobsazeno) | X | X |
| 2 | (neobsazeno) | X | X |
| 3 | (neobsazeno) | X | X |

IV. ODDÍL – dodatečné daňové přiznání

| Řádek | Název položky | Vyplní v celých Kč | |
|-------|--|--------------------|---------------|
| | | poplatník | finanční úřad |
| 1 | Poslední známá daň | | |
| 2 | Nově zjištěná daň (ř. 340 II. oddílu) | | |
| 3 | Zvýšení (+), snížení (-) daně (ř. 2 – ř. 1) | | |
| 4 | Poslední známá daňová ztráta | | |
| 5 | Nově zjištěná daňová ztráta (ř. 220 II. oddílu) | | |
| 6 | Zvýšení (+), snížení (-) daňové ztráty (ř. 5 – ř. 4) | | |

V. ODDÍL – placení daně

| Řádek | Název položky | Vyplní v celých Kč | |
|-----------------|---|--------------------|---------------|
| | | poplatník | finanční úřad |
| 1 | Na zálohách (§ 38a zákona) zapláceno | | |
| 2 ¹⁾ | Na zajištění daně sraženo plátcem (§ 38e zákona) | | |
| 3 ²⁾ | Uplatňovaný zápočet daně vybrané srážkou (§ 36 odst. 8 zákona) | | |
| 4 | Nedoplatek (-) (ř. 1 + ř. 2 + ř. 3 – ř. 340 II. oddílu) < 0 Přeplatek (+) (ř. 1 + ř. 2 + ř. 3 – ř. 340 II. oddílu) > 0 | | 0 |

**PROHLAŠUJI, ŽE VŠECHNY MNOU UVEDENÉ ÚDAJE V TOMTO PŘIZNÁNÍ JSOU PRAVDIVÉ A ÚPLNÉ
A STVRZUJI JE SVÝM PODPÍSEM**

| | |
|---|-------------------------|
| Údaje o podepisující osobě: | Kód podepisující osoby: |
| | <input type="text"/> |
| Jméno(-a) a příjmení / Název právnické osoby | |
| <input type="text"/> | |
| Datum narození / Evidenční číslo osvědčení daňového poradce / IČ právnické osoby | |
| <input type="text"/> | |
| Fyzická osoba oprávněná k podpisu (je-li daňový subjekt či zástupce právnickou osobou), s uvedením vztahu k právnické osobě (např. jednatel, pověřený pracovník apod.) | |
| Jméno(-a) a příjmení / Vztah k právnické osobě | |
| <input type="text"/> | |

| | |
|---|---|
| Osoba oprávněná k podpisu | |
| Datum | Vlastnoruční podpis osoby oprávněné k podpisu |
| <input type="text" value="07 04 2017"/> | <input type="text" value=""/> |
| Otisk razítka | |

Vysvětlivky:

- Nehodící se škrtněte
- Vyplní finanční úřad
- V případě vykázání ztráty nebo daňové ztráty se uvede částka se znaménkem minus (-)
- Vyplní pouze poplatník, který je komanditní společností
- Pokud poplatníkem daně je komanditní společnost, uvede pouze částky připadající na komanditisty
- Při podání dodatečného daňového přiznání podle § 141 odst. 2 nebo 4 zákona č. 280/2009 Sb., daňový řád, ve znění pozdějších předpisů anebo podle § 38u zákona, budou na zvláštní příloze uvedeny důvody pro jeho podání. Při elektronickém podání těchto dodatečných daňových přiznání je součástí programového vybavení aplikace textová pole pro vyplnění zvláštní přílohy.
- Účetní závěrka nebo přehled o majetku a závazcích a přehled o příjmech a výdajích, jako příloha vyznačená pod položkou 11 v I. oddílu, je součástí daňového přiznání (§ 72 odst. 2 zákona č. 280/2009 Sb., daňový řád, ve znění pozdějších předpisů). Pro účely elektronického podání daňového přiznání se Účetní závěrku rozumí elektronické přílohy Vybrané údaje z Rozvahy a Vybrané údaje z Výkazu zisku a ztráty, popřípadě Vybrané údaje z Přehledu o změnách vlastního kapitálu, které jsou součástí programového vybavení aplikace, a Opis Přílohy účetní závěrky, vkládaný s použitím E-přílohy jako samostatný soubor typu .doc, .txt, .xls, .rtf, .pdf nebo .jpg.
Přehledy o majetku a závazcích a příjmech a výdajích a Účetní závěrky, pro které nejsou v programovém vybavení aplikace Elektronické podání pro daňovou správu k dispozici elektronické přílohy se závazně stanoveným uspořádáním údajů, lze účinně elektronicky podat prostřednictvím E-příloh, umožňujících vložení souboru typu .doc, .txt, .xls, .rtf, .pdf nebo .jpg.
- Bude-li vyplněn některý z takto označených rádků, je nutné ve smyslu dílčích pokynů pro jejich vyplnění rozvést na zvláštní příloze věcnou náplň částky vykázané na příslušném řádku, popřípadě její propočet. Při elektronickém podání daňového přiznání jsou textová pole pro vyplnění zvláštních příloh součástí programového vybavení aplikace.
- Výpočet vykázané částky nebo uvedení dalších údajů k takto označenému řádku se provede na samostatné příloze. Tiskopisy samostatných příloh vydává Ministerstvo financí. Pro účely elektronického podání daňového přiznání jsou elektronické verze těchto tiskopisů součástí programového vybavení aplikace Elektronická podání pro finanční správu.
- § 17 odst. 3 zákona.

ZPRÁVA REVIZORA O ČINNOSTI NADAČNÍHO FONDU DOBRÁ SRDCE za rok 2016

Nadační fond Dobrá srdce vznikl 17.10.2015 zápisem v nadačním rejstříku vedeném u Krajského soudu v Ostravě spisová značka N 1211

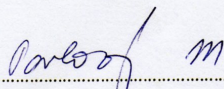
Revizor Nadačního fondu je oprávněn:

- a) kontrolovat plnění podmínek stanovených pro poskytování nadačních příspěvků,
- b) přezkoumávat vedení účetnictví a roční uzávěrky Nadačního fondu,
- c) dohlížet aby nadační fond vyvíjel činnost ve shodě s nadační listinou i statutem a v souladu s právními předpisy,
- d) upozorňovat správní radu Nadačního fondu na zjištěné nedostatky a podávat návrhy na jejich odstranění,
- e) vyjadřovat se k výroční zprávě.

1. Na základě předložených dokladů a zjištěných skutečností doporučuje revizor účetní uzávěrku a návrh činnosti za rok 2016 schválit

2. Nadační fond Dobrá srdce postupuje při poskytování nadačních příspěvků v souladu se zákonem o nadacích a nadačních fondech a v souladu se statutem Nadačního fondu Dobrá srdce a nadační listinou.

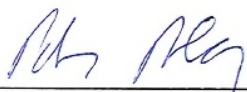
3. V rámci kontrolní činnosti revizor neshledal nedostatky


.....
Nadační fond Dobrá srdce
Marie Pavlová, revizor

ÚČETNÍ UZÁVĚRKA A JEJÍ SCHVÁLENÍ

Správní rada Nadačního fondu Dobrá srdce na svém zasedání dne 30.6.2017

1. přezkoumala a schválila účetní uzávěrku k 31.12.2016.
2. datum sestavení účetní závěrky je 31.12.2016
3. dospěla k závěru, že tato účetní uzávěrka pravdivě zobrazuje majetek, nadační jmění, pohledávky, závazky, finanční situaci a hospodaření nadace.



Nadační fond Dobrá srdce
Petr Pavla
předseda správní rady



Odbor kontroly
Mgr. Bc. Zuzana Punčochářová - vedoucí
 Jeremenkova 40a
 779 11 Olomouc
 tel.: +420 585 508 810
 email: z.puncocharova@kr-olomoucky.cz
 www.kr-olomoucky.cz

Nadační fond Dobrá srdce
 Andrea Hejná
 Slezská 535/2
 790 01 Jeseník

Váš dopis č.j./Ze dne

Naše č. j./Sp.Zn./Poznámka
 KUOK 71313/2016
 KÚOK/65047/2016/OK/400

Vyřizuje/Tel
 Mgr. Kvapilová
 /585 508 536

Olomouc
 15. 7. 2016

Osvědčení

Krajský úřad Olomouckého kraje podle ustanovení § 4 odst. 1 zákona č. 117/2001 Sb., o veřejných sbírkách a o změně některých zákonů, ve znění pozdějších předpisů (dále jen „zákon o veřejných sbírkách“) a dle § 155 odst. 2 zákona č. 500/2004 Sb., správní řád, ve znění pozdějších předpisů, **osvědčuje** k datu 22. 6. 2016 přijetí oznámení právnické osoby – Nadačního fondu Dobrá srdce, Slezská 535/2, 790 01 Jeseník, IČ 04434978, o konání veřejné sbírky.

Účel sbírky

„Získání finančních prostředků na pomoc rodinám v nouzi, handicapovaným a nemocným dětem.“

Sbírka bude prováděna na území ČR, od 20. 7. 2016 na dobu neurčitou, formou:

- shromažďováním příspěvků na předem vyhlášeném zvláštním bankovním účtu číslo 2700977831/2010, zřízeném u Fio banky, a.s., V Celnici 1028/10, 117 21 Praha 1,
- pokladničkami,
- prodejem předmětů – příjem sbírky bude 30% z ceny předmětu,
- prodejem vstupenek na veřejné kulturní nebo sportovní vystoupení – příjem sbírky bude 50% z ceny vstupného,
- dárcovskými textovými zprávami prostřednictvím telekomunikačního koncového zařízení.

Roční průběžné vyúčtování bude každoročně zpracováno k 30. 6.

Elektronický podpis - 15.7.2016

Certifikát autora podpisu:
 Jméno : Mgr. Zuzana Punčochářová
 Vydal : LCA - Standard Certif...
 Platnost do : 6.4.2017

Kontrolu a dozor nad konáním veřejné sbírky provádí dle § 24 odst. 1 zákona o veřejných sbírkách, Krajský úřad Olomouckého kraje, odbor kontroly.

Osoba oprávněná jednat ve věci sbírky jménem právnické osoby:
Andrea Hejná, nar. 23. 11. 1977, trvale bytem Jeseník, Slezská 535/2.

otisk úředního razítka

Mgr. Bc. Zuzana Punčochářová
vedoucí odboru kontroly